



AGUASCALIENTES

ENCUESTA

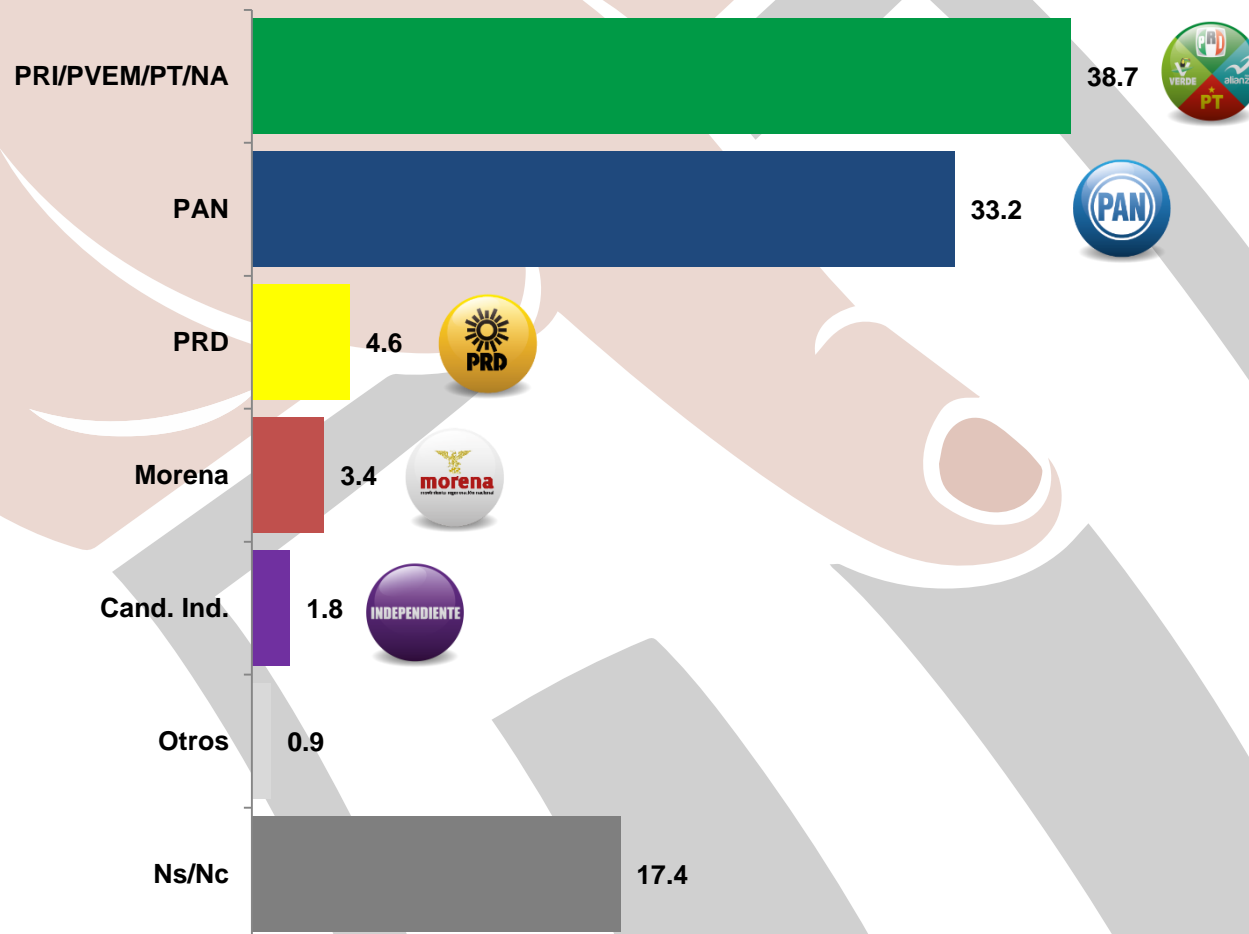
9 de mayo de 2016



Espacio Muestral S.C.
INVESTIGACIÓN SOCIAL Y ESTADÍSTICA APLICADA
Carretera Picacho Ajusco No. 130-603
Col. Jardines de la Montaña, Tlalpan C.P. 14280 Ciudad de México.

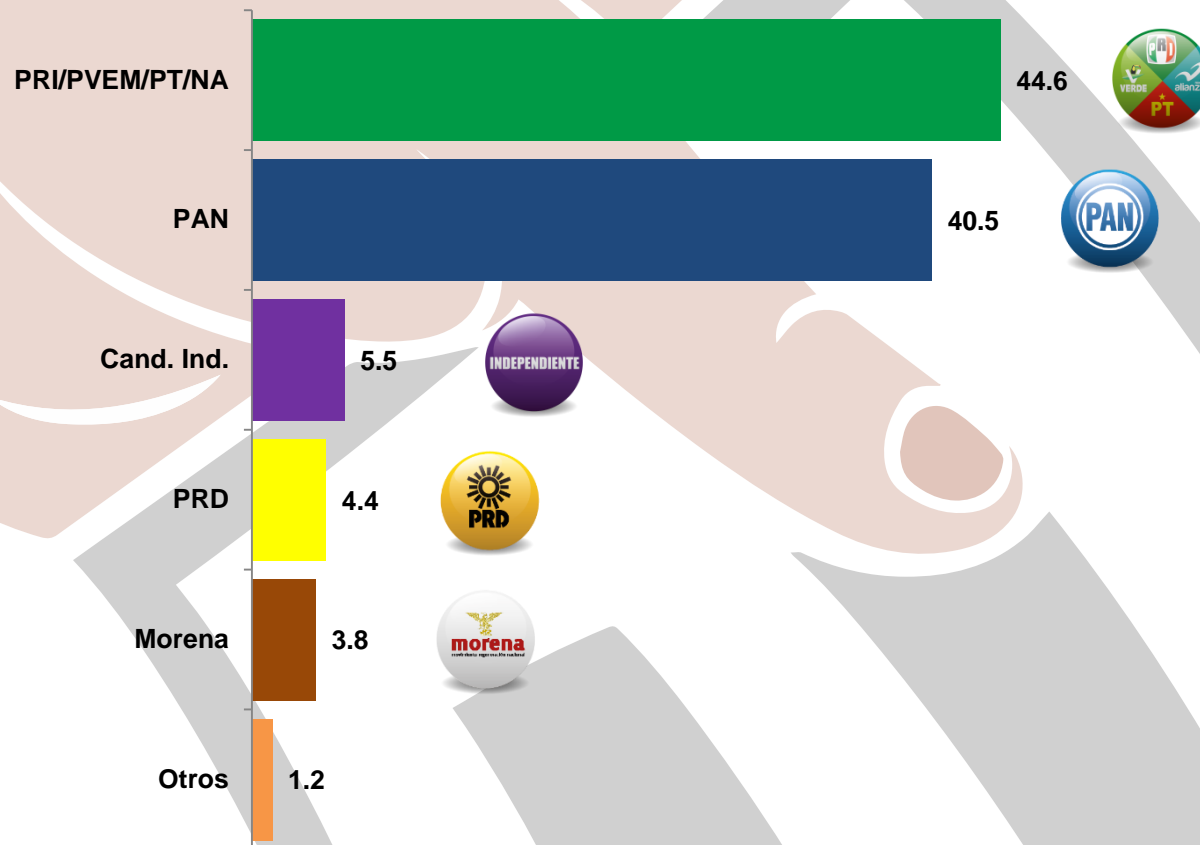
Intención de voto

(pregunta directa con boleta)



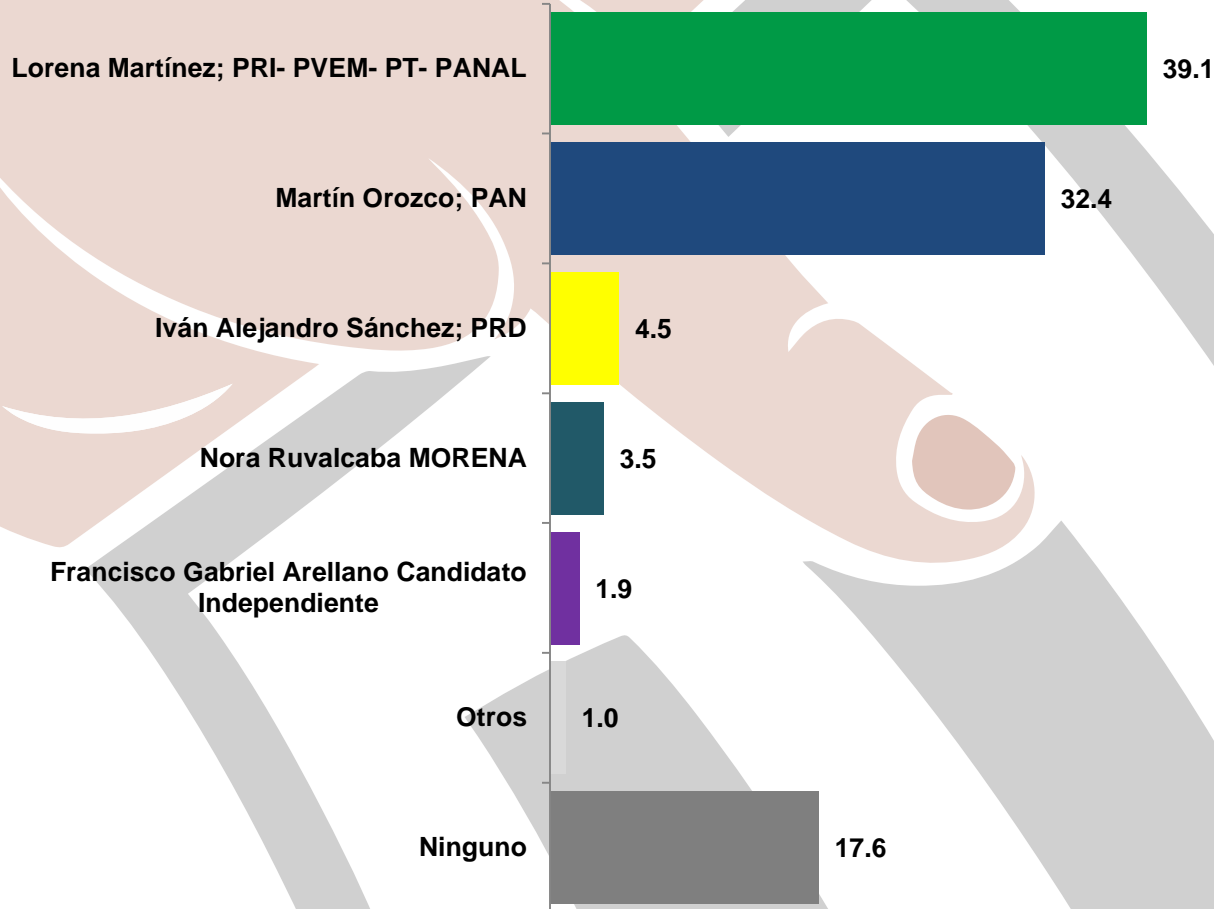
Intención de voto

(Escenario Electoral)



Modelo de Voto "Escenario Electoral": El modelo de Escenario Electoral se construye identificando primero a los electores indiferentes (los que no votarán). En un segundo análisis se identifican aquellos votantes estables en sus respuestas de intención de voto y grados de identificación partidista. En el último paso se identifica a los votantes no consistentes en sus respuestas para integrar el grupo de votantes cambiantes.

¿A usted y a su familia quién le conviene que gane en las próximas elecciones para gobernador?





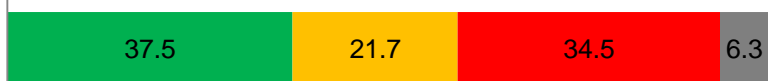
Opinión de candidatos



Lorena Martínez Rodríguez



Martín Orozco Sandoval



Nora Ruvalcaba Gámez



Iván Alejandro Sánchez Nájera



Gabriel Arellano Espinoza



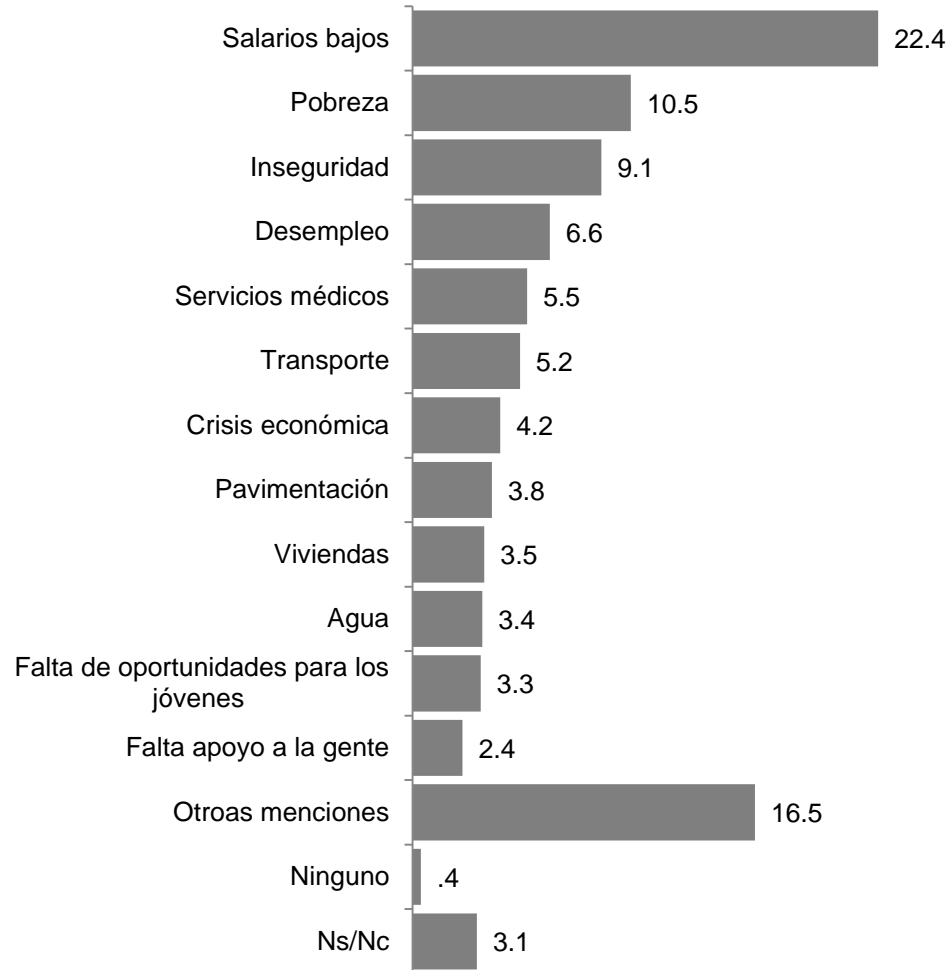
Jaime del Conde Ugarte



■ Buena ■ Regular ■ Mala ■ No lo conoce



Problemática personal



NOTA TÉCNICA

Objetivo

Medir la percepción de las personas entrevistadas en relación a aspectos políticos, económicos y sociales.

Población objeto de estudio

Mexicanos cuya edad sea de 18 años o más, con residencia en el dominio de interés.

Cuestionarios aplicados

1600 cuestionarios.

Levantamiento

Del 6 al 8 de mayo de 2016

Método de recolección de la información

Entrevistas realizadas cara a cara en la vivienda seleccionada. Ninguna de las entrevistas se aplicó en puntos de afluencia o establecimientos comerciales.

Marco muestral

Catálogo general de secciones electorales definidas por el INE, catálogo de manzanas e información del listado nominal electoral actualizado al mes de marzo de 2016.

Diseño muestral

Muestreo aleatorio multietápico por conglomerados y estratificado.

En la primera etapa se llevó a cabo un muestreo probabilístico sistemático con probabilidad proporcional al tamaño de la sección, con asignación del tamaño de muestra proporcional a los estratos construidos a partir del tipo de sección electoral, urbana, mixta rural.

En la segunda etapa se eligieron a partir de un muestreo aleatorio simple 2 manzanas por sección, la selección de viviendas 5 por manzana fue con punto de arranque aleatorio y a través de salto sistemático, finalmente se seleccionó a un mexicano mayor de 18 años en cada vivienda con aplicación de cuotas por sexo y edad.

Estimación y cálculo de estadísticos

Para el cálculo de las estimaciones puntuales e intervalos de confianza se consideró el diseño de muestreo utilizado en la selección de las unidades en cada etapa, por lo que cada resultado es obtenido a partir de las probabilidades de inclusión de los elementos en la población objetivo y sus correspondientes factores de expansión.

Se realizó una post-estratificación según la distribución poblacional de las variables escolaridad, sexo y grupo de edad, de acuerdo con los datos ofrecidos por el INEGI proyectados a 2015.

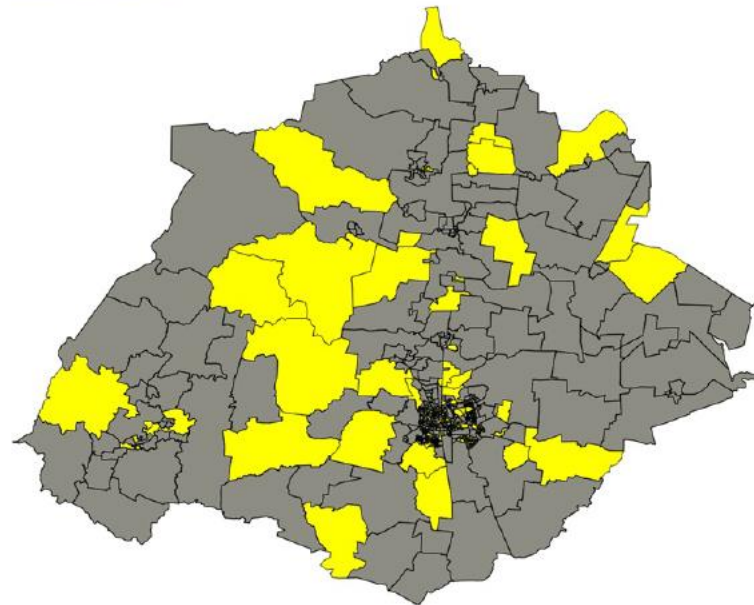
Margen de error y nivel de confianza

El margen de error teórico bajo muestreo aleatorio simple, es de $\pm 2.2\%$ para los estimadores de proporciones a nivel estatal y $\pm 3.9\%$ para los demás dominios

La proporción que es de interés conocer se fija en un 0.5. Se incorpora el supuesto de la tasa de no-respuesta con un nivel de 20%.

Por tanto, el tamaño de muestra fue calculado suponiendo una variabilidad máxima en proporciones poblacionales con un nivel de confianza del 95%.

Secciones muestreadas



NOTA TÉCNICA

Cálculo de índices

Modelo de Voto "Escenario Electoral": El modelo de Escenario Electoral se construye identificando primero a los electores indiferentes (los que no votarán). En un segundo análisis se identifican aquellos votantes estables en sus respuestas de intención de voto y grados de identificación partidista. En el último paso se identifica a los votantes no consistentes en sus respuestas para integrar el grupo de votantes cambiantes.

Índice de posicionamiento: Incluye las variables de conocimiento y opinión de candidatos.

Modelo de Identificación partidista: El modelo de Identificación partidista se realiza a través de un análisis de clúster, con el cual se crean grupos que, de acuerdo a las variables del modelo, comparten características semejantes.

Ranking de Competitividad: El ranking de competitividad de candidatos se construye a partir de la adición de las variables preferencia espontánea, conocimiento, opinión positiva, atributos, probabilidad de votar y careo como variables dicotómicas donde 1 es respuesta afirmativa y 0 es la ausencia de la respuesta afirmativa.

No respuesta

	ESTATAL	Aguascalientes	Resto del estado
Entrevistas	1,800	800	800
NC elegibilidad desconocida	228	30	66
NC persona elegible	168	39	62
No cuota	703	65	262
No elegible	1,281	513	268
Rechazos elegibilidad desconocida	530	45	153
Rechazos elegibles	1,786	1,029	581
Suspensión entrevista	26	0	22
Total de intentos	5,775	1,721	1,413
Tasa de contacto	87.9%	95.0%	86.3%
Tasa de cooperación	45.6%	43.7%	57.0%
Tasa de rechazo	47.4%	53.4%	35.8%
Tasa de respuesta	40.1%	41.6%	49.2%

Base en documento de AAPOR "Standard Definitions. Final Dispositions of Case Codes and Outcome Rates for Sureys" 2015

Duración

